

**TOUTES NOS**  
*Journées en groupe*

**Brive Tourisme** vous propose ses services d'organisation !

# PREPAREZ VOTRE *Sortie en groupe*

## Briv'Express : un programme en demi-journée

- Brive-la-Gaillarde, la courageuse, la fortifiée. **La visite guidée du cœur historique** se révèle indispensable pour prendre la mesure de cette ville au croisement des sens. Le centre ancien autrefois entouré d'une enceinte abrite nombre d'hôtels particuliers du 14ème au 18ème siècle, la Chapelle Saint Libéral du 14ème, la Collégiale Saint Martin du 12ème...
- Située en plein cœur du centre ville, **la Distillerie Denoix** est une véritable institution reconnue aux Entreprises du Patrimoine Vivant qui se transmet de génération en génération. Depuis 1839, on distille des plantes, on fait macérer des fruits, on presse des noix vertes et toujours avec les mêmes gestes, les mêmes recettes sorties d'un vieux grimoire. De portraits de familles à la tapisserie de Jean Lurçat ou encore de l'histoire des vitraux à la Denoiselle, vous repartirez avec une mine d'informations et de conseils culinaires ! Une immersion avec la famille Denoix garantie et une partie des secrets de la distillerie dévoilés ! La visite s'accompagne d'une dégustation.
- **Déjeuner en 3 plats (vin et café compris)**

à partir de  
**35.00€\***

\*sur la base de 30 participants

**Contactez nous !**

 05.87.01.61.02

[audrey.caria@brive-tourisme.com](mailto:audrey.caria@brive-tourisme.com)

**BRIVE**  
100% GAILLARDE



**Brive Tourisme** vous propose ses services d'organisation !

# PREPAREZ VOTRE *Sortie en groupe*

**A la conquête de Turenne !  
un programme en demi-journée**

- Accompagnés de votre guide, vous parcourez les rues et chemins de **Turenne**, village classé parmi Les Plus Beaux Villages de France, pour y détailler les maisons et hôtels particuliers, la collégiale et les restes encore visibles des fortifications.
- Perché sur son rocher, le **château de Turenne** vous offre l'un des plus beaux point de vue de la région ! Vous y découvrirez les vestiges de l'époque médiévale, de la prestigieuse Vicomté, Indépendante de la Couronne de France.
- **Déjeuner en 3 plats (vin et café compris)**

à partir de  
**40.00€\***

\*sur la base de 30 participants



**Contactez nous !**

 05.87.01.61.02

[audrey.caria@brive-tourisme.com](mailto:audrey.caria@brive-tourisme.com)

**BRIVE**  
100% GAILLARDE



**Brive Tourisme** vous propose ses services d'organisation !

# PREPAREZ VOTRE *Sortie en groupe*

## Sous le charme des Plus Beaux Villages de France

- Photogénique mais aussi historique, **Curemonte** est un des nombreux joyaux de la Vallée de la Dordogne: 3 châteaux, 3 églises, 3 fontaines au sein du même village!  
Nous vous invitons à découvrir la fabrication artisanale d'un apéritif emblématique à base de pissenlits
- Premier village à rejoindre l'association les Plus Beaux Villages de France, **Collonges-la-Rouge** est un joyau de ruelles médiévales, de châteaux et de tours fortifiées. Installé sur un sol calcaire et près d'une faille de grès rouge, ce village atypique témoigne d'un bond de 60 millions d'années que fait l'histoire, en passant de la première ère géologique à l'ère secondaire.
- **Déjeuner** en 3 plats (vin et café compris)
- **Turenne**, petit village paisible aujourd'hui, est pourtant connu dès le VIIIème siècle quand les troupes de Pépin le Bref s'attaquent à son château. Dans le courant du Xème siècle, il devient le siège d'une vicomté qui malgré la guerre de Cent Ans, les guerres de religions (le vicomte Henri Ier de la Tour d'Auvergne est une des figures de proue du parti protestant) restera indépendante du Royaume de France jusqu'en 1738. Cette histoire riche se découvre au fil des rues de ce village iconique en calcaire blanc que surplombent du haut de leur falaise, les ruines du château.

à partir de  
**49.00€\***

\*sur la base de 30 participants



**Contactez nous !**

 05.87.01.61.02

[audrey.caria@brive-tourisme.com](mailto:audrey.caria@brive-tourisme.com)

**BRIVE**  
100% GAILLARDE



**Brive Tourisme** vous propose ses services d'organisation !

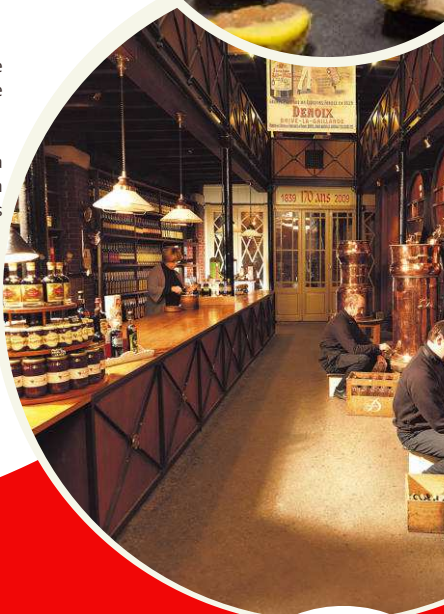
# PREPAREZ VOTRE *Sortie en groupe*

**Cédez à la tentation !**  
Notre programme de journée 100% gourmande

- Découverte d'une conserverie de **foie gras**, une histoire de famille et de passionnés qui ont un don pour cuire au plus juste et conserver les terrines, pâtés et recettes du territoire.
- Véritable institution reconnue aux Entreprises du Patrimoine Vivant, la **Distillerie Denoix** vous plongera dans un univers hors du temps. Depuis 1839, on distille des plantes, fait macérer des fruits, toujours avec les mêmes gestes et mêmes recettes. La visite s'accompagne (évidemment) d'une dégustation !
- **Déjeuner** en 3 plats (vin et café compris)
- **Visite guidée de Brive la Gaillarde**, la Courageuse, la Fortifiée ! Une promenade dans son cœur historique se révèle indispensable pour prendre la mesure de cette ville au croisement des sens.
- Le "**Bean to bar**", le projet "wahou" qui vient sublimer les ateliers de la chocolaterie : l'artisan chocolatier prend en charge de A à Z la transformation des fèves de cacao en chocolat. Autant d'étapes qui se succèdent sous vos yeux, démonstration et dégustation !

à partir de  
45.00€\*

\*sur la base de 30 participants



**Contactez nous !**

☎ 05.87.01.61.02

audrey.caria@brive-tourisme.com

**BRIVE**  
100% GAILLARDE



**Brive Tourisme** vous propose ses services d'organisation !

# PREPAREZ VOTRE *Sortie en groupe*

**100% Talent !**

- Brive-la-Gaillarde, la courageuse, la fortifiée. **La visite guidée du cœur historique** se révèle indispensable pour prendre la mesure de cette ville au croisement des sens. Le centre ancien autrefois entouré d'une enceinte abrite nombre d'hôtels particuliers du 14<sup>ème</sup> au 18<sup>ème</sup> siècle, la Chapelle Saint Libéral du 14<sup>ème</sup>, la Collégiale Saint Martin du 12<sup>ème</sup>...
- Située en plein cœur du centre ville, **la Distillerie Denoix** est une véritable institution reconnue aux Entreprises du Patrimoine Vivant qui se transmet de génération en génération. Depuis 1839, on distille des plantes, on fait macérer des fruits, on presse des noix vertes et toujours avec les mêmes gestes, les mêmes recettes sorties d'un vieux grimoire. De portraits de familles à la tapisserie de Jean Lurçat ou encore de l'histoire des vitraux à la Denoiselle, vous repartirez avec une mine d'informations et de conseils culinaires ! Une immersion avec la famille Denoix garantie et une partie des secrets de la distillerie dévoilés ! La visite s'accompagne d'une dégustation.
- **Déjeuner en 3 plats (vin et café compris)**
- Nous vous proposons de découvrir un site unique en Europe: **les Pans de Travassac** ou le monde des ardoisiers qui œuvrent depuis le XVII<sup>ème</sup> siècle à travailler la pierre dans un cadre exceptionnel. Entre les falaises, les minéraux et les végétaux, le mélange se fait à la perfection pour vous présenter un spectacle majestueux.

à partir de  
43.00€\*

\*sur la base de 30 participants

**Contactez nous !**

☎ 05.87.01.61.02

audrey.caria@brive-tourisme.com



**BRIVE**  
100% GAILLARDE



**Brive Tourisme** vous propose  
ses services d'organisation de  
sorties !

## PREPAREZ VOTRE *Sortie en groupe*

**Autour de Colette et Coco Chanel :**

- Découverte d'**Aubazine et de son abbaye**, commune où a grandi Coco Chanel de ses 12 à ses 18 ans. Elle y a appris la couture et s'est inspirée des lieux pour ses créations : les 2 lettres « C » entrelacées de son logo lui sont inspirées par les vitraux de l'église abbatiale.
- **Déjeuner** en 3 plats (vin et café compris)
- Visite guidée des **Jardins de Colette** : un voyage non seulement dans la vie de la célèbre écrivain mais aussi botanique à travers les 6 régions où elle vécut, un potager, une forêt, un jardin minéral, une roseraie, un jardin fleuri et un jardin à la française !

à partir de  
51.00€\*

\*sur la base de 30  
participants

**Contactez nous !**

☎ 05.87.01.61.02

[audrey.caria@brive-tourisme.com](mailto:audrey.caria@brive-tourisme.com)



**BRIVE**  
100% GAILLARDE



**Brive Tourisme** vous propose ses services d'organisation !

# PREPAREZ VOTRE *Sortie en groupe*

## Pompadour et sa Marquise !

- **Colette** vous invite dans son univers: **six jardins thématiques** représentant six régions de France où elle séjourna. Une découverte poétique entre la nature et l'univers passionnant de l'écrivain et de son personnage emblématique, l'écolière Claudine.
- **Déjeuner** en 3 plats (vin et café compris)
- **Pompadour** est autant célèbre pour son château que pour son Haras national. Également appelé la «  **cité du cheval**  » la petite ville est connue dans le monde entier pour ses concours hippiques. Nous vous invitons à découvrir son **château et ses écuries** : une immersion au XVIIIème siècle, avec différentes mises en scène, tenues traditionnelles et vue imprenable sur l'hippodrome de Pompadour. Dans les écuries, des chevaux d'artistes en résidence, des chevaux lourds, plusieurs anglo-arabes et deux chevaux présidentiels, confiés aux bons soins des agents du Haras national sont hébergés.

à partir de  
50.00€\*

\*sur la base de 50 participants



**Contactez nous !**

 05.87.01.61.02

[audrey.caria@brive-tourisme.com](mailto:audrey.caria@brive-tourisme.com)

**BRIVE**  
100% GAILLARDE



**Brive Tourisme** vous propose ses services d'organisation !

# PREPAREZ VOTRE *Sortie en groupe*

## Joyaux du Lot

- Grand site Midi-Pyrénées, la cité de **Rocamadour**, remarquable par ses 8 chapelles qui composent le sanctuaire dédié à la Vierge Noire depuis le moyen-âge, est bâtie en paliers successifs à flanc de falaise. Entrez dans la cité médiévale par la porte du Figuier avec votre guide conférencier, empruntez le Grand Escalier des pèlerins, découvrez la rue de la Mercerie et la place des Senhals, visitez les sanctuaires et remontez le chemin de croix pour parvenir au château.
- **Déjeuner** en 3 plats (vin et café compris)
- "130 ans que l'on visite sous terre l'un des plus beaux endroits sur terre". Un puits d'entrée de 75m de profondeur... Ou plutôt **un gouffre**... C'est la première fois que se dessine devant vous cette incroyable cavité. Le **gouffre de Padirac** n'est autre qu'une porte immense, verticale et vertigineuse, qui nous invite à passer en quelques minutes du monde extérieur au monde souterrain. Lorsqu'on atteint la rivière souterraine commence alors la mystérieuse navigation sur 500 mètres, à 103 mètres sous terre. Après le débarquement dans la salle du Lac de Pluie, la visite se poursuit à pied, vers la salle du Grand Dôme, dont la voûte s'élève à 94 mètres de hauteur avec son Lac supérieur situé à 27 mètres au-dessus du lit de la rivière (*Prévoir un lainage*).

à partir de  
67.00€\*

\*sur la base de 30 participants

**Contactez nous !**

☎ 05.87.01.61.02

audrey.caria@brive-tourisme.com

**BRIVE**  
100% GAILLARDE



**Brive Tourisme** vous propose ses services d'organisation !

# PREPAREZ VOTRE *Sortie en groupe*

## A la recherche du diamant noir

- Partez à la découverte d'une **truffière** ! Au cours d'une balade culturelle et historique, nous vous faisons entrer dans l'univers mystérieux de la truffe: sa culture, son terroir, son âge d'or. Vous assistez à une démonstration de cavage avec un chien truffier.
- **Déjeuner en 3 plats (vin et café compris)**
- Premier village à rejoindre l'association les Plus Beaux Villages de France, **Collonges-la-Rouge** est un joyau de ruelles médiévales, de châteaux et de tours fortifiées. Installé sur un sol calcaire et près d'une faille de grès rouge, ce village atypique témoigne d'un bond de 60 millions d'années que fait l'histoire, en passant de la première ère géologique à l'ère secondaire.
- Installés à Curemonte, l'un des Plus Beaux Villages de France, nos producteurs vous ouvrent leur porte pour vous faire découvrir la fabrication artisanale de **produits à base de pissenlits**. Le produit phare : un apéritif. Découvrez également différentes variétés de confitures produites avec les fruits, les fleurs et les légumes non traités récoltés sur l'exploitation.

à partir de  
**40.00€\***

\*sur la base de 30 participants



**Contactez nous !**

 05.87.01.61.02

[audrey.caria@brive-tourisme.com](mailto:audrey.caria@brive-tourisme.com)

**BRIVE**  
100% GAILLARDE



**Brive Tourisme** vous propose ses services d'organisation !

# PREPAREZ VOTRE *Sortie en groupe*

**Quercy, attention au départ !**

- **Turenne**, classé parmi les **Plus Beaux Villages de France** et installé dans son écrin de verdure, rendra heureux les amoureux de nature et de vieilles pierres. Depuis le château, les rues bordées d'hôtels particuliers descendent en cascade du haut de cette ancienne vicomté au riche passé historique : le panorama est à couper le souffle ! Nous vous confierons les secrets de l'histoire de ce village et de son château lors d'une visite guidée.
- **Déjeuner** en 3 plats (vin et café compris)
- L'après-midi, nous vous invitons à embarquer dans un voyage fantastique de 13km à plus de 80km de haut en corniche à la **découverte de la Vallée de la Dordogne** à bord d'un petit train à vapeur.

à partir de  
59.00€



**Contactez nous !**

☎ 05.87.01.61.02

[audrey.caria@brive-tourisme.com](mailto:audrey.caria@brive-tourisme.com)

**BRIVE**  
100% GAILLARDE



**TOUS NOS**  
*Séjours en groupe*

**Brive Tourisme** vous propose ses services d'organisation !

# PREPAREZ VOTRE *Sortie en groupe*

**A vos papilles !**

**Notre programme de séjour 100% gaillard - 3 jours / 2 nuits**

- Votre arrivée à **Brive** serait prévue au cours de la matinée, un samedi matin. Un guide vous accompagnera sous la halle Brassens où se déroulent les célèbres **Foires Grasses** : canards gras, oies grasses et chapons arrivent en abondance sur les étals du marché Brassens. Nous vous proposons un **déjeuner local** en centre-ville avant de réaliser une visite gourmande du coeur historique: foie gras, vin blanc, fromages, liqueur et chocolat !
- Durant la deuxième journée nous vous invitons à découvrir la vicomté de **Turenne** : visite de son village médiéval haut perché et des vestiges de son château. Après le déjeuner, notre guide conférencier vous conduira jusqu'à une **truffière**.
- Pour cette ultime journée, nous vous emmenons visiter une **ferme familiale** à proximité de Collonges-la-Rouge : élevage d'oies et produits traditionnels issus de celui-ci. Pour le déjeuner, un restaurant qui produit lui même ses légumes vous ouvre ses portes. Après le repas, le personnel vous fera découvrir le domaine agricole. Dans l'après-midi, **Curemonte** vous offrira son étonnant apéritif à base de pissenlits.

Tous les repas sont compris, les visites ainsi que l'hébergement en demi-pension et chambre double dans un hôtel 3\*.

à partir de  
381.00€

**Contactez nous !**

☎ 05.87.01.61.02

[audrey.caria@brive-tourisme.com](mailto:audrey.caria@brive-tourisme.com)



**BRIVE**  
100% GAILLARDE



# VENIR *en terre gaillarde*



Contactez nous !

 05.87.01.61.02

[audrey.caria@brive-tourisme.com](mailto:audrey.caria@brive-tourisme.com)

**BRIVE**  
100%GAILLARDE



**Brive Tourisme** vous propose ses services d'organisation !

# PREPAREZ VOTRE *Sortie en groupe*

**Brive, Vallée de la Dordogne**  
Notre programme de séjour 100% gaillard - 4 jours / 3 nuits

- Arrivés à **Brive** dans la journée, vous visiterez son coeur historique et la **Distillerie Denoix**, véritable institution locale reconnue aux Entreprises du Patrimoine Vivant.
- Lors du deuxième jour nous vous présenterons quelques unes de nos fiertés locales : 3 des Plus Beaux Villages de France. Vous serez séduit par **Turenne** et son village médiéval haut perché, **Curemonte** et son étonnant apéritif à base de pissenlits et enfin l'incroyable couleur de **Collonges-la-Rouge**.
- La troisième journée vous permettra de partir à la rencontre du Lot et 2 de ses grands joyaux : "la descente aux merveilles" comme est surnommé le **Gouffre de Padirac** et l'incontournable cité médiévale de **Rocamadour**.
- Pour finir cet étonnant séjour, nous vous proposons de découvrir un morceau de la Dordogne avec une visite de **Sarlat**.
- Tous les repas sont compris, les visites ainsi que l'hébergement en demi-pension et chambre double dans un hôtel 3\*.

à partir de  
480.00€

**Contactez nous !**

☎ 05.87.01.61.02

audrey.caria@brive-tourisme.com



**BRIVE**  
100% GAILLARDE



# VENIR *en terre gaillarde*



Contactez nous !

 05.87.01.61.02

[audrey.caria@brive-tourisme.com](mailto:audrey.caria@brive-tourisme.com)

**BRIVE**  
100%GAILLARDE

